

CP 611 A Masilla intumescente

Masilla intumescente con gran capacidad de expansión para sellados de paso de instalaciones, que proporciona protección de hasta 4 horas

Información para la especificación del producto

Aplicaciones

- Tuberías metálicas con aislamiento
- Cables sencillos o manojos de cables
- Tuberías inflamables hasta 50 mm de diámetro
- Sellado de nuevos pasos de cables previamente sellados contra el fuego

Ejemplo

- Huecos irregulares en forjados y muros
- Sellado alrededor de tuberías de plástico de hasta 50 mm de diámetro

Material base

Adecuado para

Material	Hormigón	Paneles de tabique seco	Mampostería
Muro	•	•	•
Forjado	•		

Tipos de instalación

- Hormigón, mampostería y paneles de tabique seco
- Aplicaciones en muros y forjados hasta 4 horas de resistencia al fuego

Uso no recomendado

- Zonas sumergidas en agua
- Materiales de construcción que desprendan aceites, o disolventes (p. ej., madera impregnada, selladores de aceite, goma verde o parcialmente vulcanizada)

Ventajas del sistema / Beneficios para el cliente

- Manipulación sencilla y acabado rápido
- Amplia gama de aplicaciones
- Se puede pintar
- Rápido sellado de otros huecos
- Muy adecuada para la instalación posterior de nuevos cables
- Se puede utilizar en exteriores
- Presión de dilatación hasta 7 bares

Ensayado y homologado internacionalmente

UNE 23-802-79

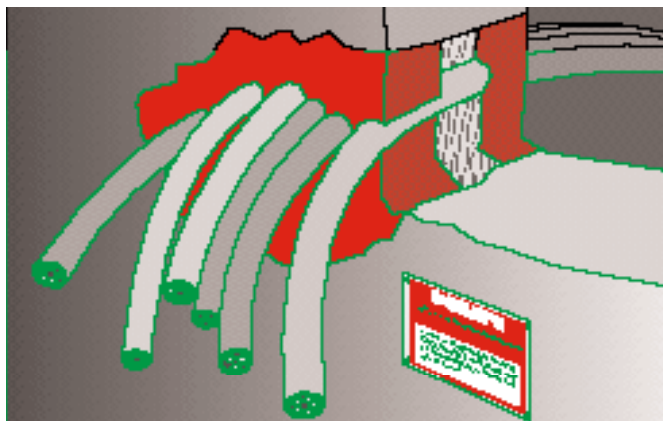


Probado de acuerdo a:

- BS 476: Part 20: 1987
- NES 711 and 712
- BS 476: Part 6 and 7
- DIN 4102: Part 9
- AS 1530: Part 4

Vista rápida

Material base	Hormigón, paneles para tabique seco, mampostería
Resistencia al fuego	Hasta 4 horas (RF 240)
Nombre de producto	CP 611 A Masilla intumescente



Datos técnicos

CP 611 A Masilla intumescente

(a 23°C y 50% de humedad relativa del aire)

Densidad:	Aprox. 1.3 g/cm ³
Color:	Gris
Temperatura de aplicación:	+5°C a +40°C
Resistencia a temperatura:	-40°C a +140°C
Tiempo de formación de película:	Aprox. 10 min.
Velocidad de fraguado:	3 mm en 3 días
Fase intumescente:	de + 200° a 250°C
Capacidad de deformación:	10%
Clase de material según DIN 4102, T.1:	B2 (reacción al fuego)
Tiempo máximo de almacenamiento tras la fabricación:	12 meses (a 20°C en un lugar seco)
Contenido del cartucho:	310 ml

- Expande con el fuego, protegiendo los pasos de cables y tuberías
- Impermeable al agua, a los gases y al humo.
- Libre de disolventes y compuestos halogenados
- Inodora

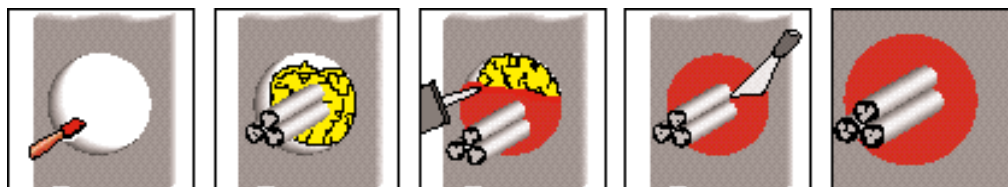


	Contenido caja (uds.)	U.M.V.	Denominación	Código
Masilla intumescente	20	1	CP 611 A	220351/1
Dosificador	1	1	CB 200-P1	55205/9

CP 611 A Masilla intumescente

Información para la instalación del producto

Instalación de cables



1 Limpie la abertura

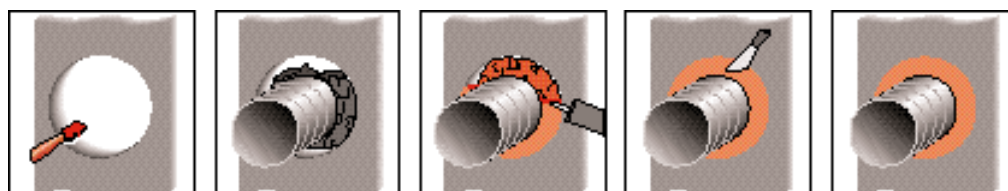
2 Introduzca lana mineral (si es necesario)

3 Aplique CP 611 A

4 Alise el CP 611 A

5 No manipule el sellado instalado durante 48 horas

Instalación de tuberías



1 Limpie la abertura

2 Introduzca lana mineral (si es necesario)

3 Aplique CP 611 A

4 Alise el CP 611 A

5 No manipule el sellado instalado durante 48 horas

Aplicación

- 1 Limpie la abertura: los cables y las estructuras de soporte deberán instalarse observando las normas relativas a instalaciones eléctricas y de construcción locales.
- 2 Introduzca lana mineral: introduzca lana mineral no inflamable como soporte alrededor de los cables. Deje espacio suficiente para aplicar CP 611 A.
- 3 Aplicación de masilla contra incendios: Aplique CP 611 A hasta la profundidad necesaria para obtener la resistencia a incendios precisa. Compruebe que la masilla entre en contacto con todas las superficies para que tenga la máxima adherencia. Para la aplicación de CP 611 A, utilice el dosificador manual CB 200 P1.
- 4 Alise la masilla contra incendios: alise CP 611 A, con agua y una espátula (también se puede usar una brocha), antes de que se forme la película.
- 5 El sellado instalado no se debe manipular durante 48 horas.
- 6 Por razones de mantenimiento se puede marcar permanentemente el sellado de una acometida con una placa de identificación. En tal caso, marque la placa y fíjela en una zona visible junto al sellado.

Nota sobre normativas

- Cuando selle un paso tubería o de cables con la masilla intumescente contra incendios Hilti CP 611 A, en principio deberá observar las normativas nacionales. Consulte las restricciones relativas al tamaño de la abertura, el tipo y el grosor del muro o el forjado, el diámetro máximo de la tubería y los cables, etc.

Recomendaciones de uso

- Use lana de roca no inflamable (mínimo 100 kg/m³ punto de fusión superior a 1000°C) como material de relleno.

Precauciones de seguridad

- Manténgase fuera del alcance de los niños.
- Tenga en cuenta la hoja de datos de seguridad CE.

Almacenamiento

- Guárdese sólo en su embalaje original en un lugar protegido de la humedad entre 5°C y 30°C.
- Respete la fecha de caducidad indicada en la parte superior del envase.